

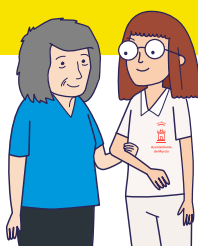


Centros de día para personas mayores del Ayuntamiento de Murcia

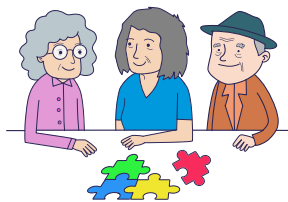


Los centros de día son lugares donde apoyan y cuidan a personas mayores durante el día de lunes a viernes. Las personas mayores no se quedan a dormir allí. Estos centros son para personas mayores que necesitan ayuda en su vida diaria. Mientras las personas mayores están en el centro, sus familias pueden trabajar o descansar.

¿Qué se hace en estos centros?



Atención personal, social y psicológica.



Ejercicios para mantener la mente activa.



Fisioterapia y actividades de ocio.



Desayuno, comida y merienda.



Transporte adaptado.



Las personas pagan o no según el dinero que tienen.



¿Para quiénes son estos centros?

Son para personas mayores de 60 años que los necesitan



- que viven en el municipio de Murcia
- que tienen reconocida esta ayuda por el Sistema de Atención a la Dependencia.

¿Quieres venir a estos centros?

Habla con el trabajador o la trabajadora social de tu barrio o pedanía

Pide la cita



Por teléfono: 868 08 03 00



o en la página web: serviciosociales.murcia.es

