

# PAIN: programa de acompañamiento para la inclusión social del Ayuntamiento de Murcia

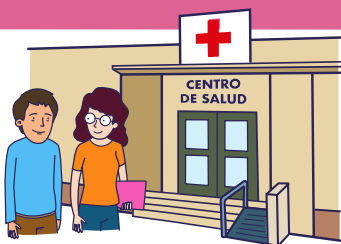


Es un servicio para mejorar las vidas de personas con dificultades graves.

Un equipo de profesionales ayuda a cada persona a buscar soluciones a sus problemas.

Juntos, hacen un plan para mejorar y les acompañan en cada paso del plan.

## ¿Cómo es este servicio?



Educadoras y trabajadoras sociales buscan las ayudas adecuadas para cada persona.



Las personas con dificultades se reúnen en grupos y participan en actividades.



El servicio colabora con otros servicios públicos como empleo, salud o vivienda y con asociaciones.

## ¿Para quiénes es este servicio?

Es un servicio para personas con dificultades graves y que:



Quieren mejorar su vida.



No saben cómo resolver sus problemas.



No tienen ayuda de familia o amigos.



No tienen trabajo o dinero.



No tienen una casa adecuada.



No tienen estudios.



- que viven en el municipio de Murcia
- que tienen más de 18 años de edad

## ¿Quieres pedir este servicio?

Habla con el trabajador o la trabajadora social de tu barrio o pedanía

**Pide la cita**



Por teléfono: **868 08 03 00**



o en la página web: **serviciosociales.murcia.es**

